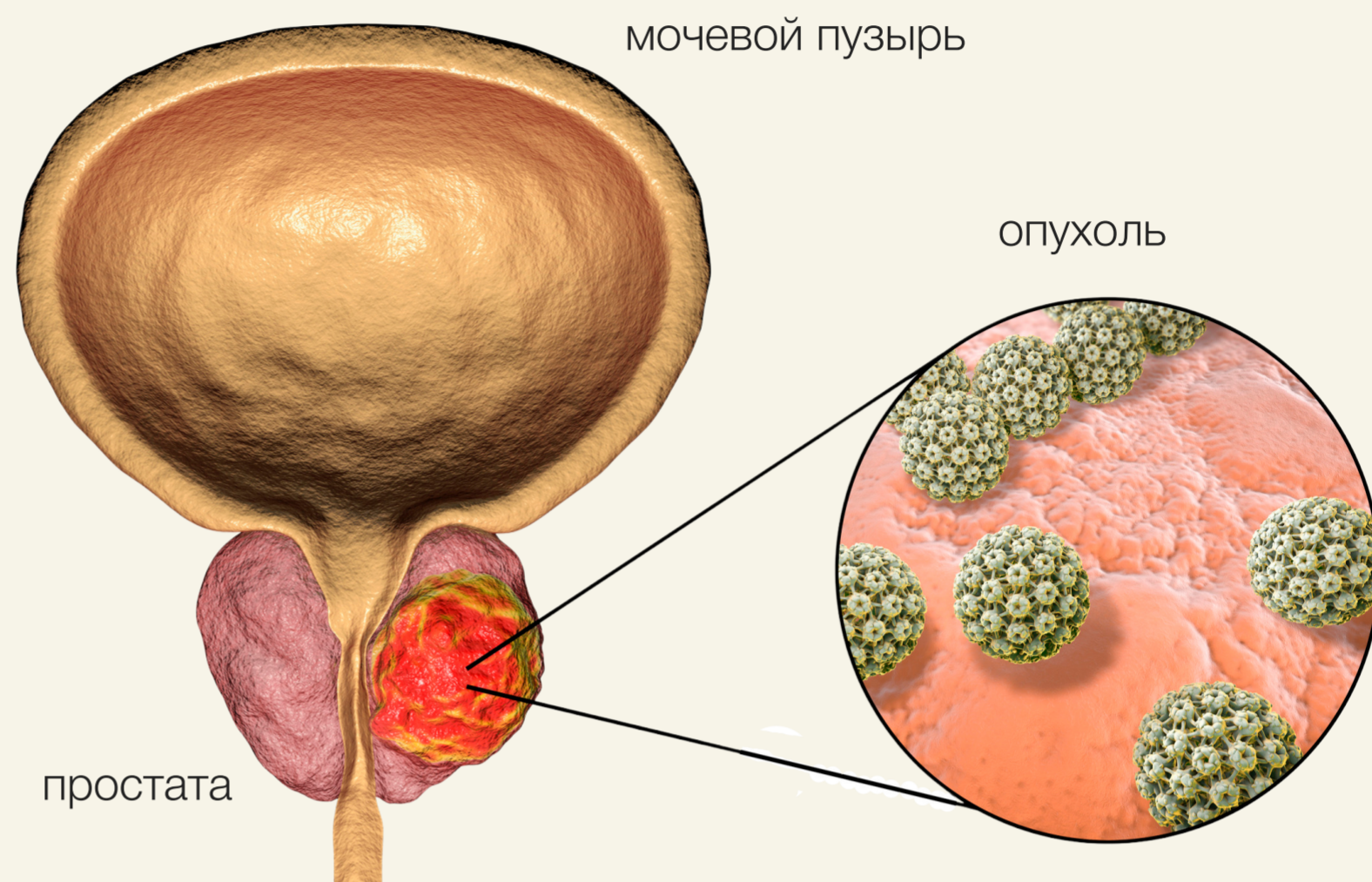
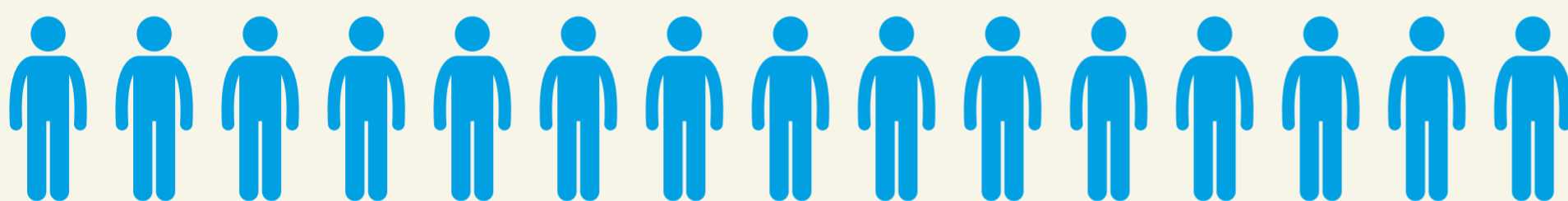


РАК ПРОСТАТЫ

Рак предстательной железы (РПЖ) развивается в результате неконтролируемого роста опухолевых клеток предстательной железы. Предстательная железа (простата) - это мышечно-железистый орган, размером и формой напоминающий каштан, располагающийся в малом тазу под мочевым пузырём. Простата может быть пропальпирована через стенку прямой кишки при пальцевом ректальном исследовании.



ЕЖЕГОДНО В РОССИИ ДИАГНОЗ РПЖ СТАВИТСЯ ПРИМЕРНО 40 000 МУЖЧИН



РПЖ диагностируется преимущественно у мужчин старше 60-65 лет, но может встречаться и в более молодом возрасте.

ФАКТОРЫ РИСКА



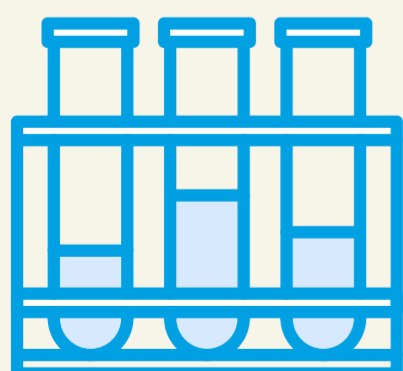
- пожилой возраст
- наследственность
- раса - у афроамериканцев риск развития РПЖ выше
- алкоголь, курение, ожирение
- употребление большого количества жиров животного происхождения

СИМПТОМЫ



- проблемы с мочеиспусканием
- снижение силы струи мочи
- кровь в моче
- кровь в сперме
- эректильная дисфункция
- боль в костях, похудение

СКРИНИНГ



- в рамках диспансеризации всем мужчинам в возрасте 45, 50, 55, 60 и 64 лет проводится определение простат-специфического антигена в крови (PSA)
- пальцевое ректальное исследование

КОНТАКТЫ



Центр медицинской профилактики
(831) 274-61-04
Call-центр Нижегородского онкодиспансера
(831) 282-00-01



запишись через портал Госуслуг в консультативный центр онкодиспансера

БУДЬТЕ ВНИМАТЕЛЬНЫ К СВОЕМУ ЗДОРОВЬЮ!



МИНИСТЕРСТВО ЗДРАВООХРАНЕНИЯ
НИЖЕГОРОДСКОЙ ОБЛАСТИ



www.nnood.ru



Ассоциация онкологов
Нижегородской области

